

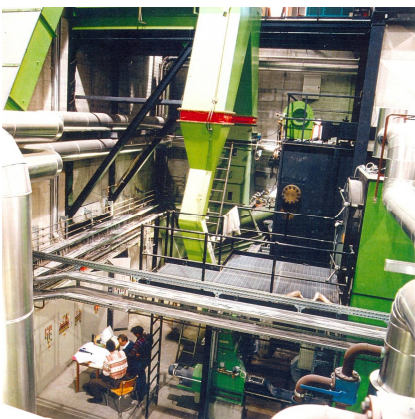
Fernheizkraftwerk Meiringen 1991 - 1996



Flugaufnahme
(Foto FHKWM)



Krananlage im Holzschnitzlager
(Foto IUB)



Kesselhalle
(Foto IUB)

Projekt

Wärme-Kraft-Kopplungsanlage mit Fernwärmenetz und Holz als Energieträger in Meiringen

Auftraggeber

Fernheizkraftwerk Meiringen AG

Arbeitgeber

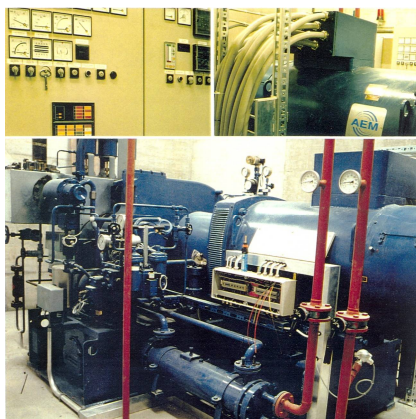
IUB Ingenieur-Unternehmung AG Bern

Funktion Beat Baumgartner

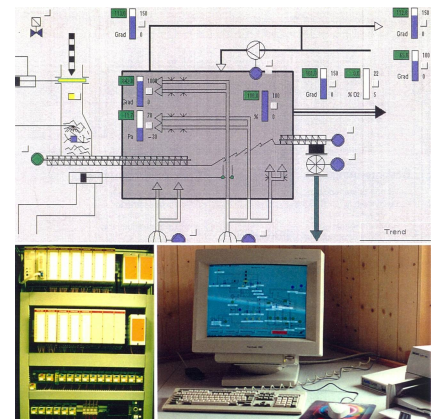
- Gesamtprojektleiter
- Projektleiter Elektro

Leistungen

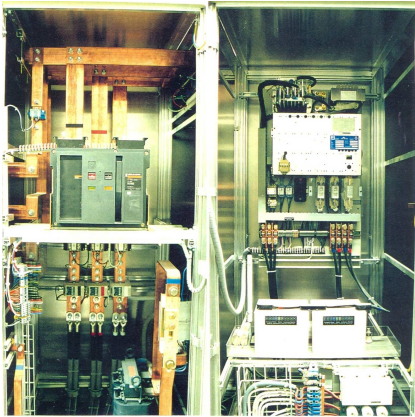
- Vorstudien, Vorprojekt
- Bauprojekt:
Gesamtprojektleitung und Detailbearbeitung Elektro
(Stromerzeugung, Leittechnik)
- Ausführung und Inbetriebsetzung:
Gesamtprojektleitung (Fachgebiete Hochbau, Tiefbau, Heizung,
Sanitär, Elektro)



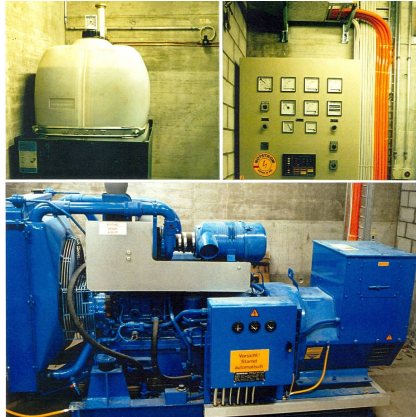
Dampfturbine - Generator
(Foto IUB)



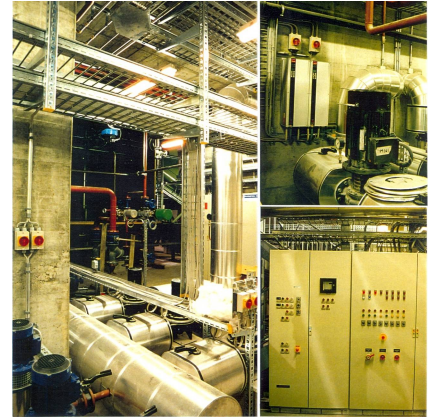
Steuer- und Prozessleitsystem
(Foto IUB)



*Elektro-Hauptverteilung
(Foto IUB)*



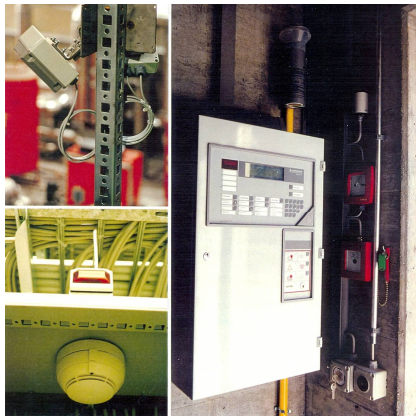
*Notstromgruppe
(Foto IUB)*



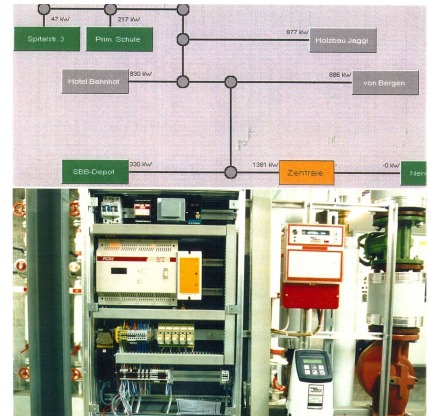
*Elektroinstallationen
(Foto IUB)*



*Beleuchtung der Kesselhalle
(Foto IUB)*



*Brandmeldeanlage
(Foto IUB)*



*Datennetz zu den grössten
Wärmebezügern
(Foto IUB)*